

# B&C MULTI-ACTIVE /MEN - JM 825

## VESTE INTERMÉDIAIRE



### Veste intermédiaire polyvalente avec doublure en micro-polaire confortable

#### TAFFETAS 210T POLYESTER

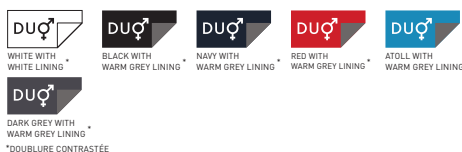
Couche extérieure: taffetas 210T 100% polyester

Doublure corps: micro-polaire 100% polyester avec traitement anti-boulochage

Doublure manches: taffetas matelassé 100% polyester

S - M - L - XL - 2XL - 3XL

5 pces/polybag & 30 pces/carton



Imperméable aux averses

ANTI FILLING Anti-boulochage

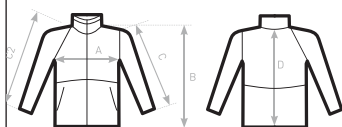
Coupe-vent

- Capuche intégrée
- Doublure contrastée en micro-polaire pour plus de chaleur
- Col montant, bord inférieur et poignets ajustables pour une protection accrue
- Enduit PU pour une imperméabilité et une respirabilité accrues
- Coutures d'épaule déportées vers l'avant pour plus de confort et d'imperméabilité
- 2 poches avant avec zip et rabat
- 1 poche portefeuille intérieure avec fermeture
- Accès intégral pour la décoration grâce au zip en bas du dos (avant - arrière - manches)
- Tissu testé pour toutes les techniques de broderie et d'impression



**DUO**  
**CONCEPT**

avec B&C Multi-Active /w.



C2= RAGLAN

#### SIZES [CM]

B&C MULTI-ACTIVE /MEN JM 825	XS	S	M	L	XL	2XL	3XL
A HALF CHEST	-	55	58	61	64	67	70
B BODY LENGTH FROM NECK POINT	-	72,5	74,5	76,5	78,5	80,5	82,5
C SLEEVE LENGTH	-	62,5	64	65,5	67	68,5	70
D CENTER BACK LENGTH	-	71	73	75	77	79	81